



3091070 **OPTIgrind®**
GZ 20C

3091040 **OPTIgrind®**
GZ 20DD

3091010
3091011 **OPTIgrind®**
GZ 20D

3091075 **OPTIgrind®**
GZ 25C

3091015 **OPTIgrind®**
GZ 25D

3091045 **OPTIgrind®**
GZ 25DD

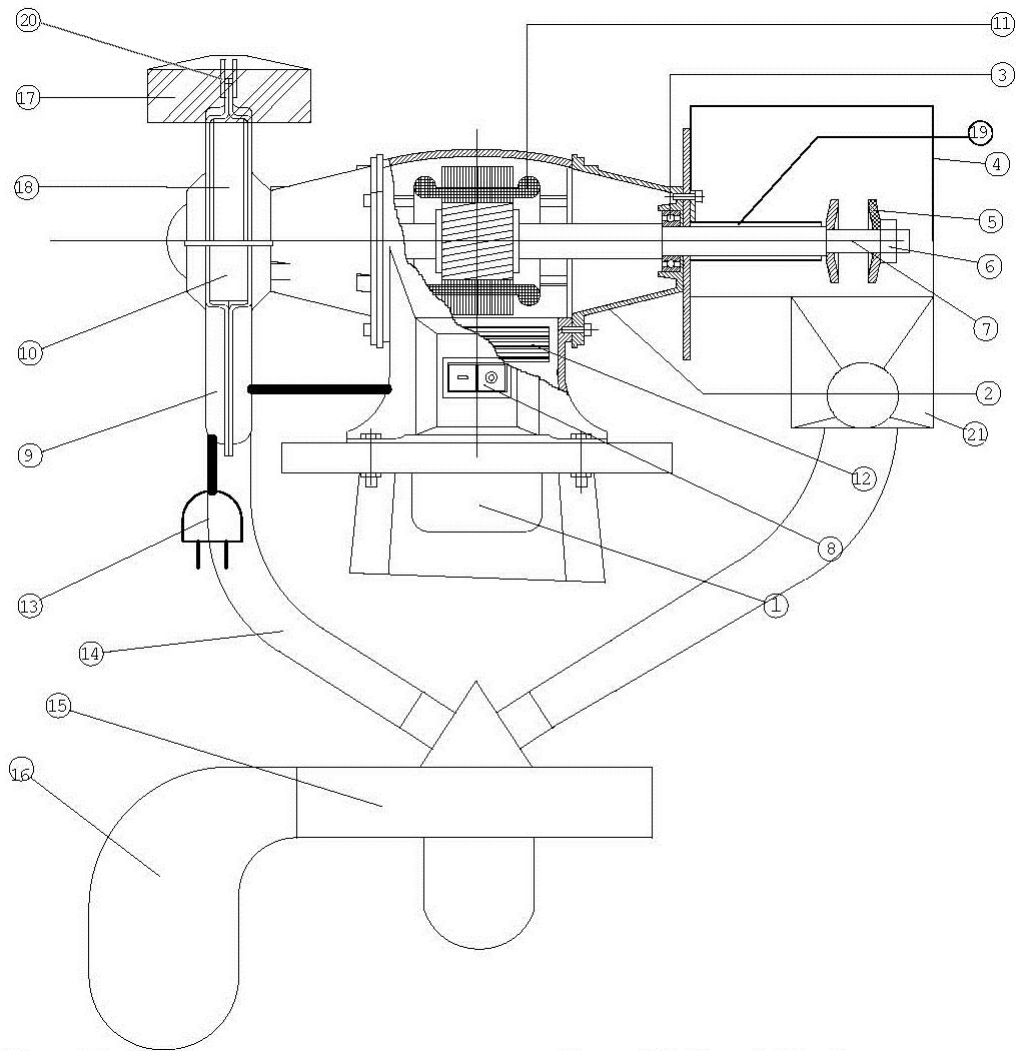
3091020 **OPTIgrind®**
GZ 30D

3091050 **OPTIgrind®**
GZ 30DD





1 Ersatzteile - Spare parts



GZ20D / GZ25D / GZ30D

Pos.	Bezeichnung	Designation	Menge	Größe	Artikelnummer		
					GZ20D	GZ25D	GZ30D
1	Wasserbecken mit Säule	Water Pool with column	1				
2	Deckel	Cover	1				
3	Lager	Bearing	1				
4	Bürstenschutzhaube	Brush Guard	1				
5	Flansch für Schleifscheibe und Bürste	Flange for grinding wheel and brush	1				0309105005
6	Mutter für Schleifscheibe und Bürste	Nut for grinding wheel and brush	1				0309105006
7	Welle	Shaft	1				0309105007
8	Schalter	Switch	1	400V	0309107008		
9	Scheibenschutzhaube links	Grinding wheel cover left	1		0309101009L		
9	Scheibenschutzhaube rechts	Grinding wheel cover right	1		0309101009R		
10	Arbeitsstückablage	Work piece rest	1		0309101010	0309101510	0309102010
11	Stator	Stator	1		0309101011		
12	Kondensator	Capacitor	1				
13	Kabel	Cable	1				
14	Set für Absaugschläuche	Set of suction hoses	1		0309101014	0309101514	0309105014
15	Absauganlage	Extraction system	1		0309104015		
15-1	Motor Absauganlage	Motor extraction system	1		0309104015M		
15-2	Lüfter Motor	Fan Motor	1		0309104015F		
15-3	Motorlüfterdeckel	Motor fan cover	1		0309104015MLD		
16	Beutel	Bag	1		0309101016		



17	Schutzschirm	Protective shield	1		0309101017	0309101517
18	Schleifscheibe	Grinding wheel	1			
19	Wellenschutzhaube	Shaft guard	1			
20	Halter für Schutzglas	Holder for safety glass	1			0309101520
21	Absaugstutze	Aspiration fitting	1			

GZ 20DD / GZ25DD / GZ30DD

Pos.	Bezeichnung	Designation	Menge	Größe	Artikelnummer		
					GZ20DD	GZ25DD	GZ30DD
			Qty.				
1	Wasserbecken mit Säule	Water Pool with column	1				
2	Deckel	Cover	1				
3	Lager	Bearing	1				
4	Bürstenschutzhaube	Brush Guard	1				
5	Flansch für Schleifscheibe und Bürste	Flange for grinding wheel and brush	1		0309107005	0309105005	
6	Mutter für Schleifscheibe und Bürste	Nut for grinding wheel and brush	1		0309107006	0309105006	
7	Welle	Shaft	1			0309105007	
8	Schalter	Switch	1	400V	0309107008		
9	Scheibenschutzhaube links	Grinding wheel cover left	1		0309101009L		
9	Scheibenschutzhaube rechts	Grinding wheel cover right	1		0309101009R		
10	Arbeitsstückablage	Work piece rest	1		0309101010	0309101510	0309102010
11	Stator	Stator	1		0309101011		
12	Kondensator	Capacitor	1				
13	Kabel	Cable	1				
14	Set für Absaugschläuche	Set of suction hoses	1		0309101014	0309101514	0309105014
15	Absauganlage	Extraction system	1		0309104015		
15-1	Motor Absauganlage	Motor extraction system	1		0309104015M		
15-2	Lüfter Motor	Fan Motor	1		0309104015F		
15-3	Motorlüfterdeckel	Motor fan cover	1		0309104015MLD		
16	Beutel	Bag	1		0309101016		
17	Schutzschirm	Protective shield	1		0309101017	0309101517	
18	Schleifscheibe	Grinding wheel	1				
19	Wellenschutzhaube	Shaft guard	1				
20	Halter für Schutzglas	Holder for safety glass	1			0309101520	
21	Absaugstutze	Aspiration fitting	1				

GZ20C / GZ20CD / GZ25C / GZ25CD

Pos.	Bezeichnung	Designation	Menge	Größe	Artikelnummer		
					GZ20C	GZ20CD	GZ25C
			Qty.				
1	Wasserbecken mit Säule	Water Pool with column	1				
2	Deckel	Cover	1				
3	Lager	Bearing	1				
4	Bürstenschutzhaube	Brush Guard	1		0309107004	0309107504	
5	Flansch für Schleifscheibe und Bürste	Flange for grinding wheel and brush	1		0309107005	0309107505	
6	Mutter für Schleifscheibe und Bürste	Nut for grinding wheel and brush	1		0309107006	0309107506	
7	Welle	Shaft	1		0309107007	0309107507	
8	Schalter	Switch	1	400V	0309107008		
9	Scheibenschutzhaube	Grinding wheel cover	1		0309107009	0309107509	
10	Arbeitsstückablage	Work piece rest	1		0309101010	0309101510	
11	Stator	Stator	1		0309101011		
12	Kondensator	Capacitor	1				
13	Kabel	Cable	1				
14	Set für Absaugschläuche	Set of suction hoses	1		0309101014		
15	Absauganlage	Extraction system	1		0309104015		
15-1	Motor Absauganlage	Motor extraction system	1		0309104015M		
15-2	Lüfter Motor	Fan Motor	1		0309104015F		
15-3	Motorlüfterdeckel	Motor fan cover	1		0309104015MLD		
16	Beutel	Bag	1		0309101016		
17	Schutzschirm	Protective shield	1		0309101017	0309101517	
18	Schleifscheibe	Grinding wheel	1				
19	Wellenschutzhaube	Shaft guard	1				
20	Halter für Schutzglas	Holder for safety glass	1			0309101520	
21	Absaugstutzen	Aspiration fitting	1		0309107021		

GZ_parts.fm

Ersatzteilbestellung - *Ordering spare parts*

Bitte geben Sie folgendes an - *Please indicate the following.*

Maschinenbezeichnung - *Machines name.*

Herstellungsdatum - *Date of manufacture.*

Artikelnummer der Maschine - *Article no. of machine.*

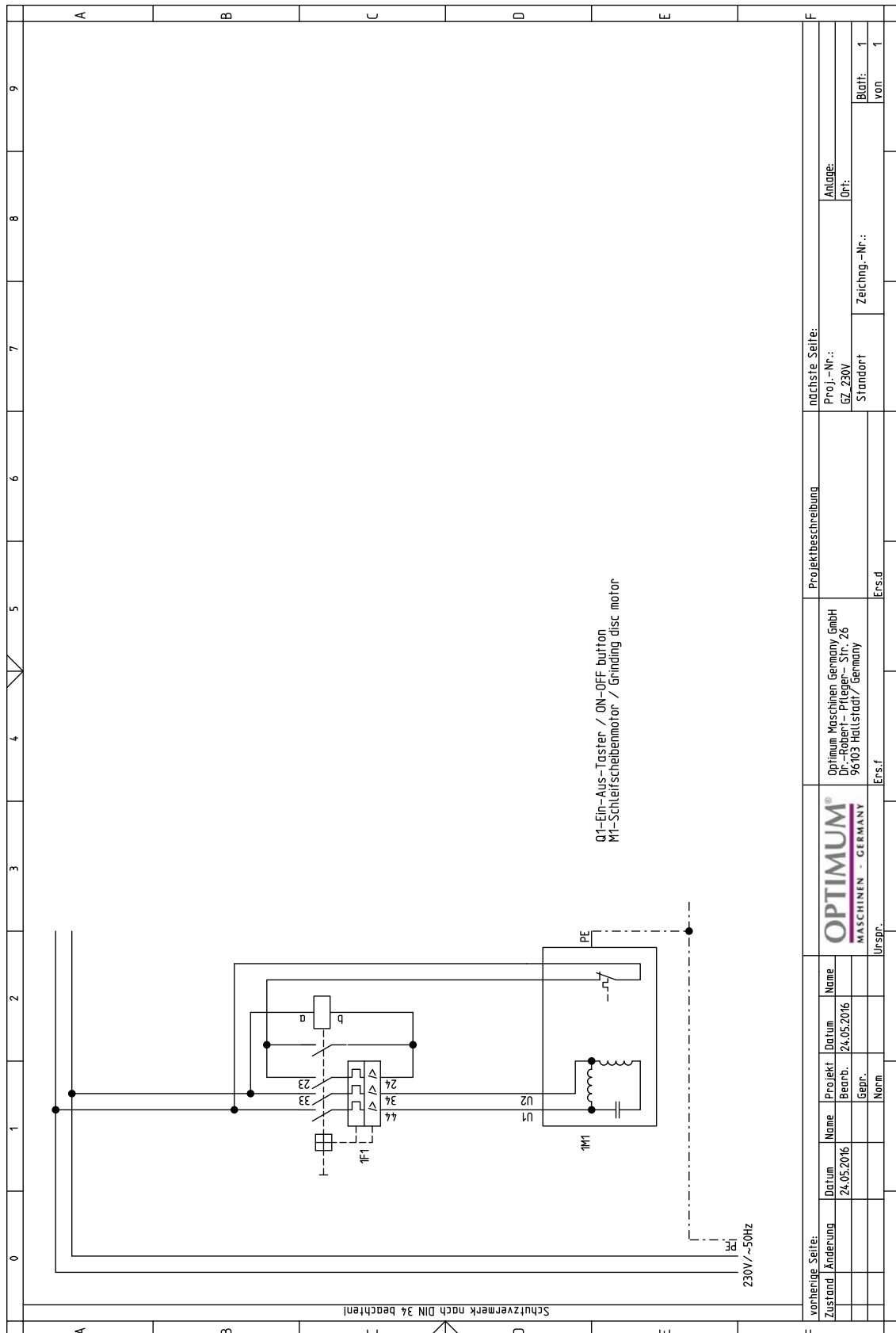
Die Artikelnummer befindet sich auf dem Typschild - *The article no. is located on the type plate.*





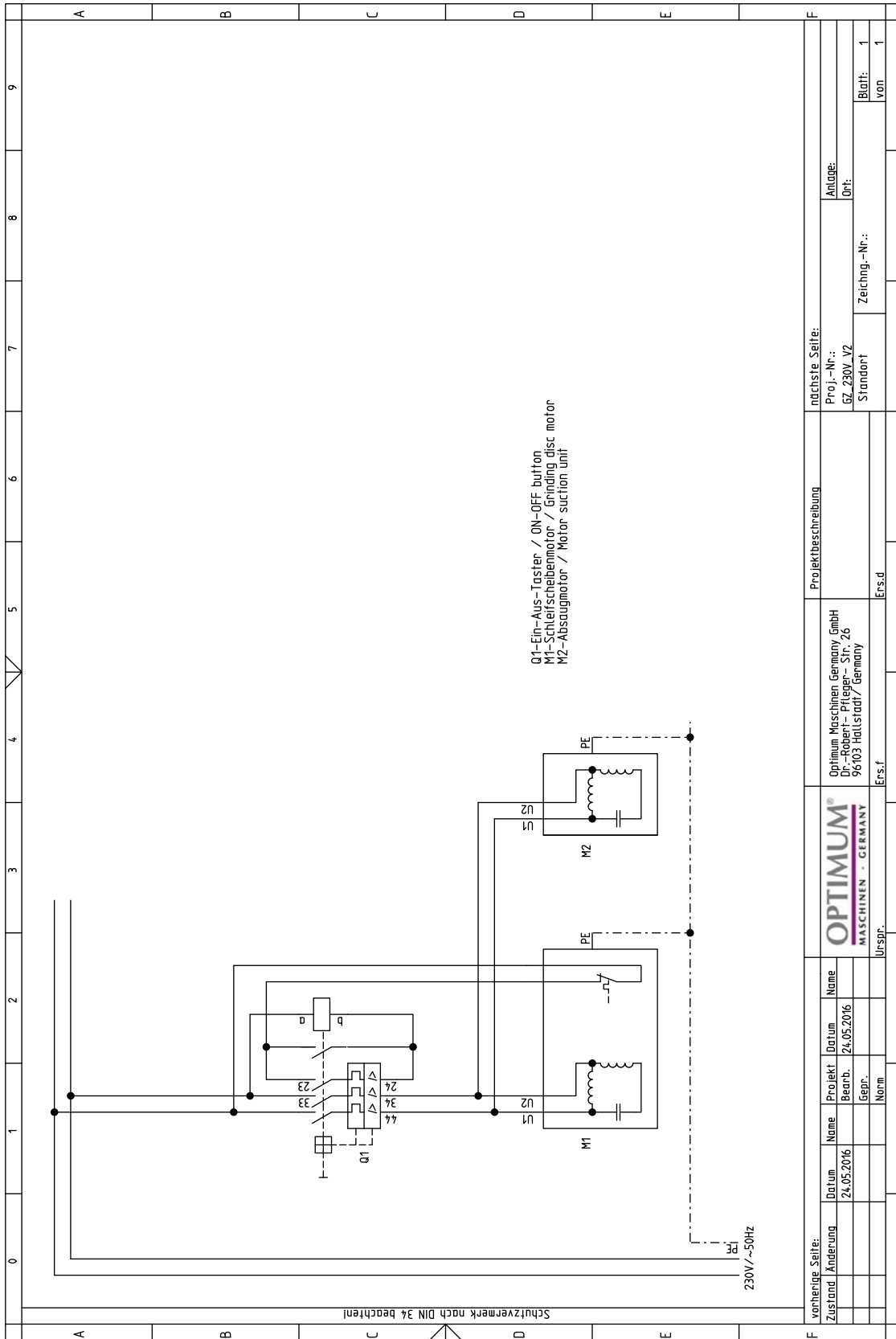
1.1 Schaltpläne - Wiring diagrams

1.1.1 Einphasiger Typ ohne Absauganlage - Single-phase type without suction unit



GZ_parts.fm

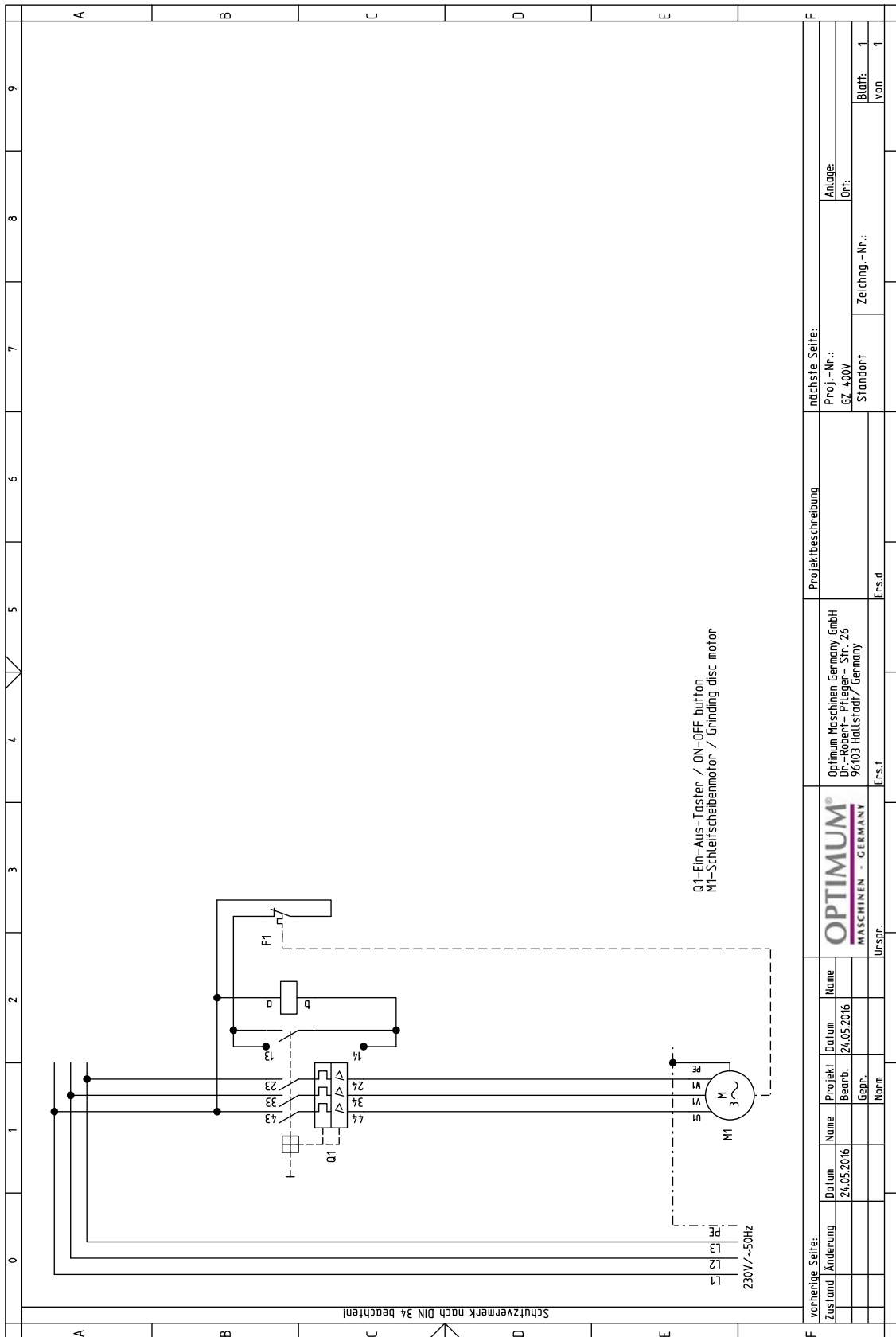
1.2 Einphasiger Typ mit Absauganlage - Single-phase type with suction unit



GZ_parts.fm

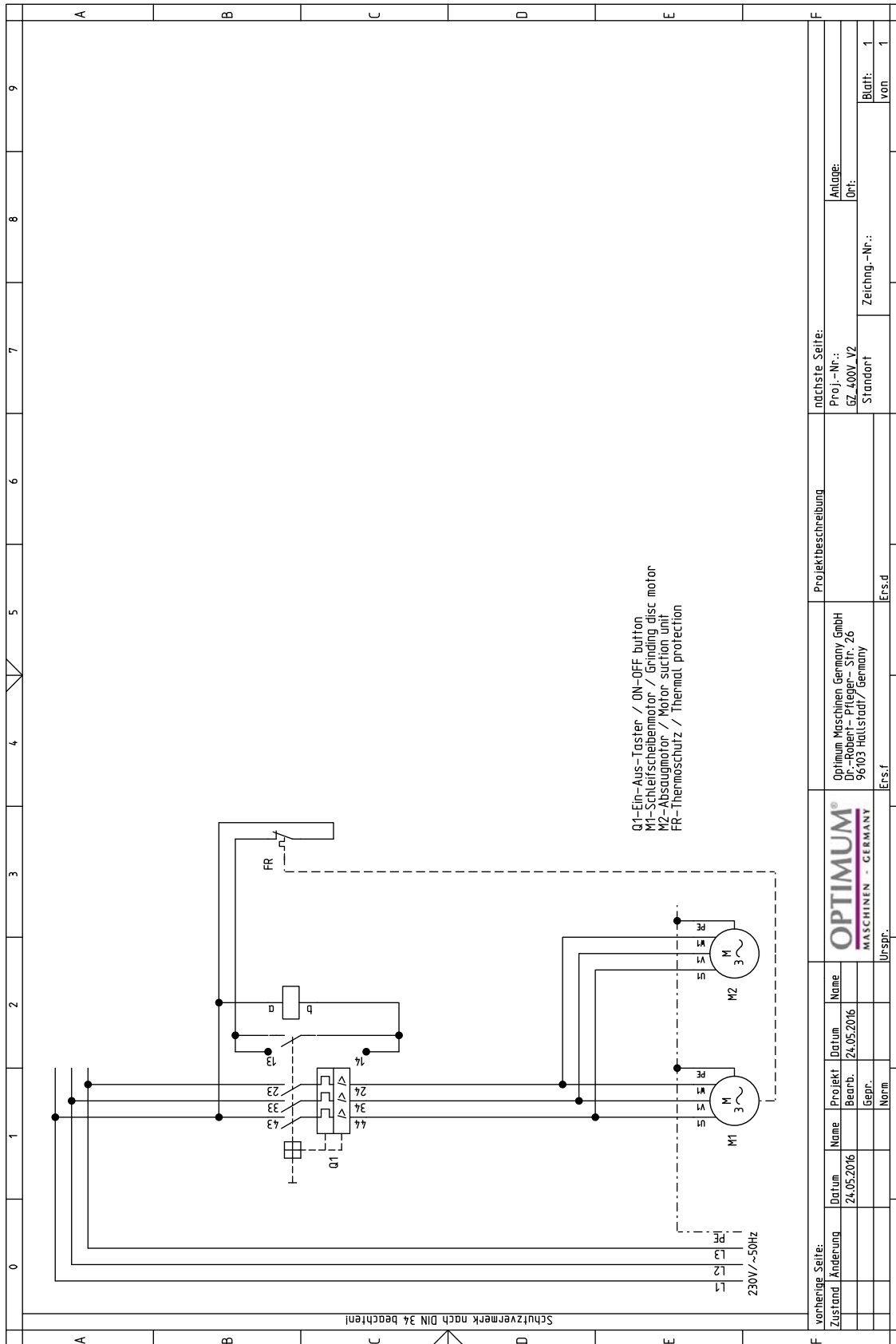


1.2.1 Dreiphasiger Typ ohne Absauganlage - Three-phase type without suction unit



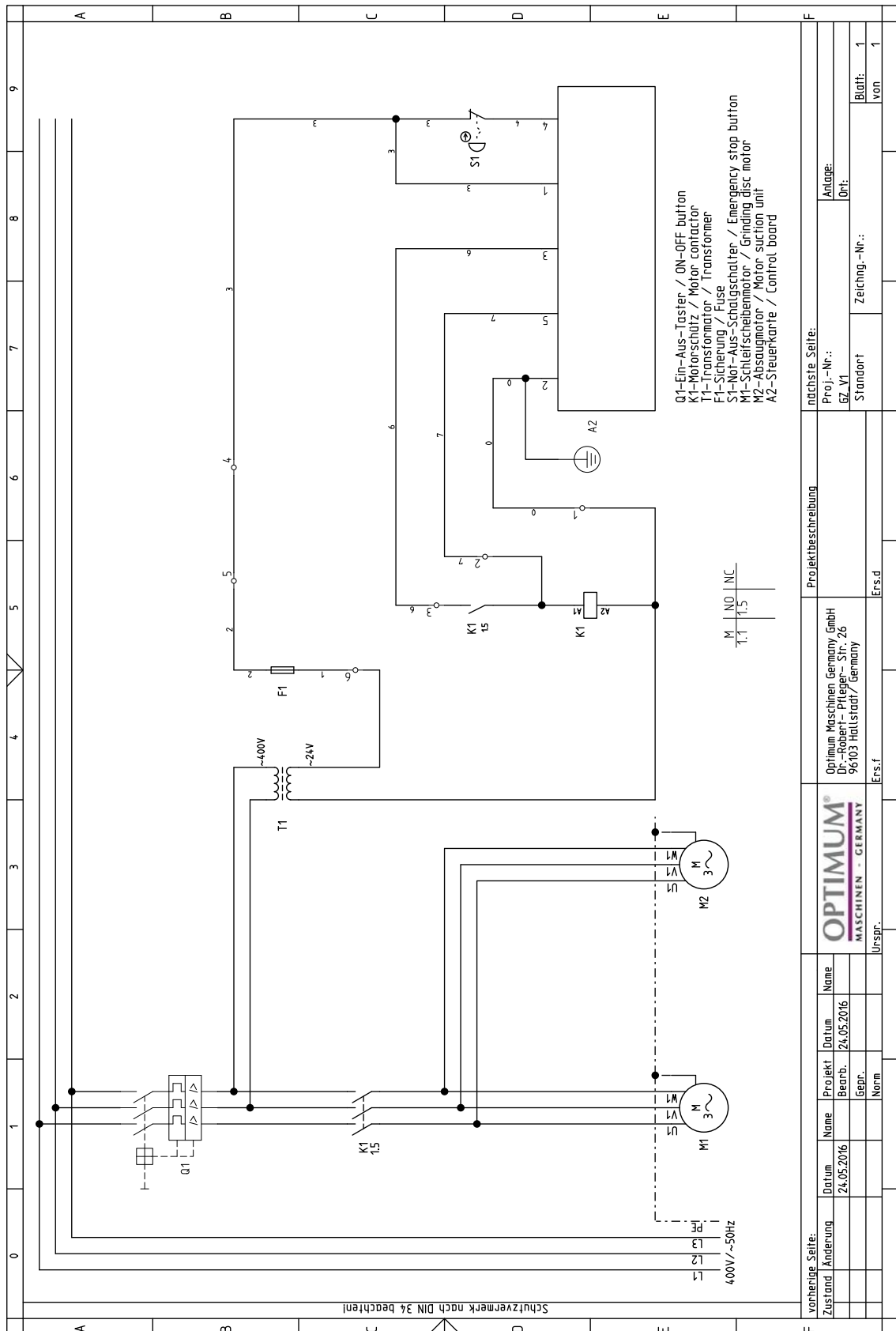
GZ_parts.fm

1.2.2 Dreiphasiger Typ mit Absauganlage - Three-phase type with suction unit



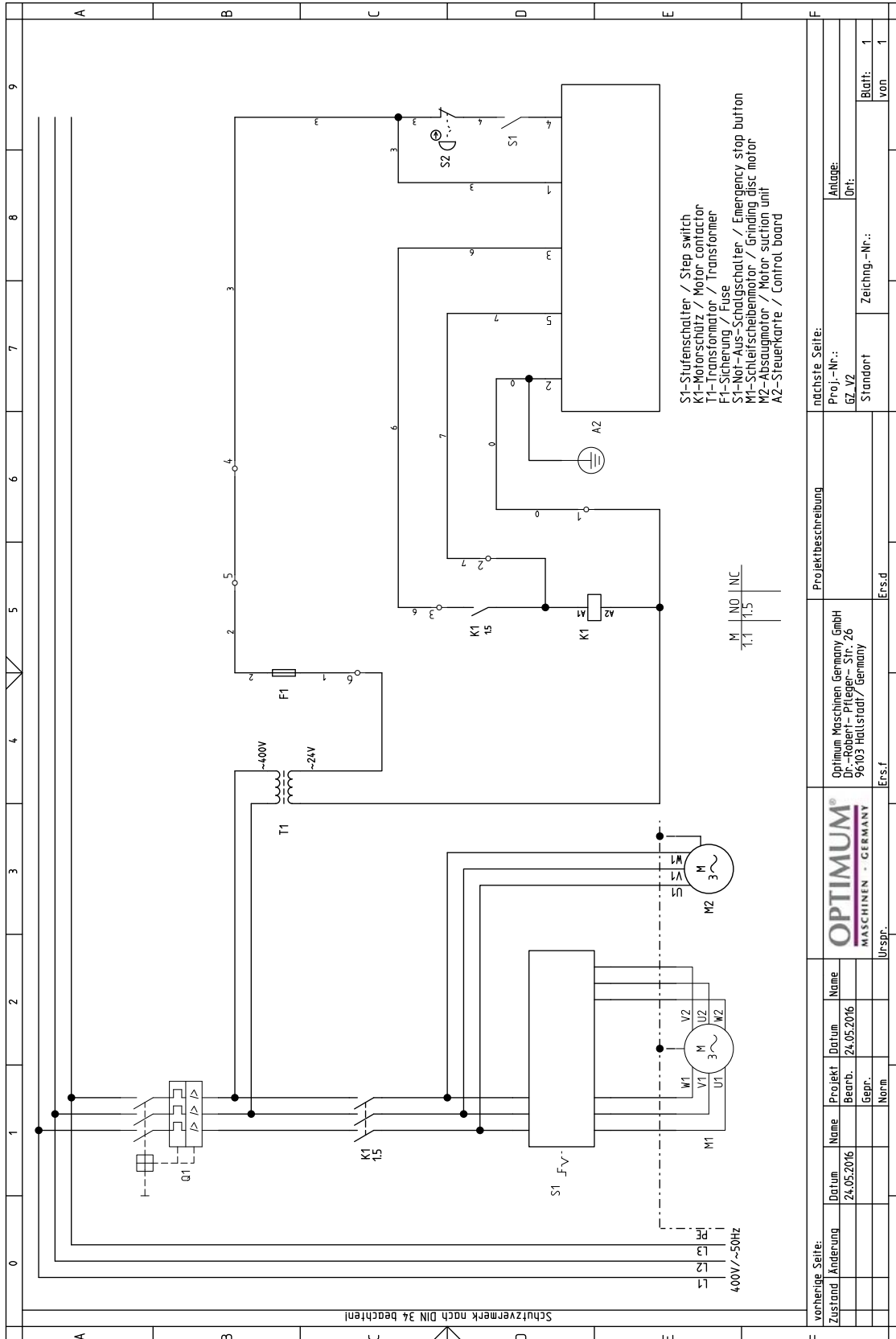


1.2.3 Dreiphasiger, gesteuerter Typ mit Absauganlage - Three-phase, controlled type with suction unit



GZ_parts.fm

1.2.4 Dreiphasiger, gesteuerter Typ, mit Stufenschalter und Absauganlage - Three-phase, controlled type, step switch and suction unit



GZ_parts.fm

